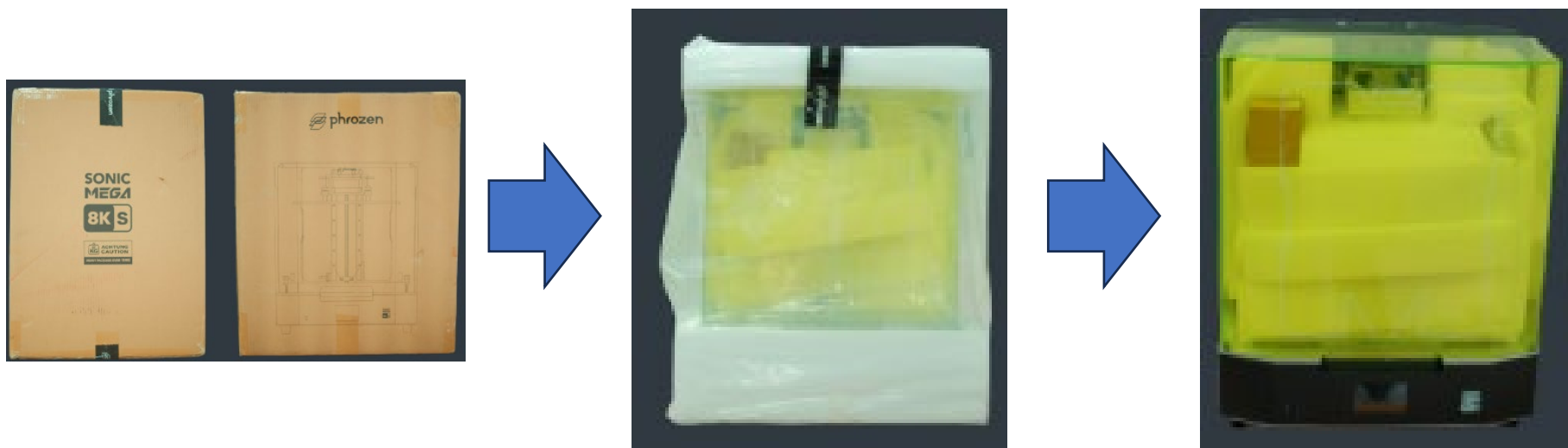


※ レジンレジンをレジンVATに注がれますと、機器の交換を受け付けることが出来なくなります。あらかじめご留意いただいた上で作業をすすめてください。

本体納品時の梱包状態



*レジンは本体に含まれません。

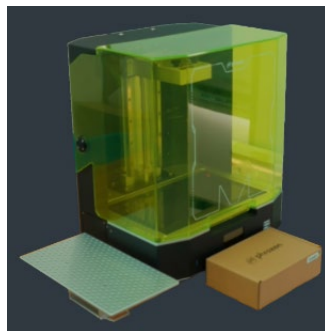
セットアップの流れ

Step 1.

開梱～設置



① 本体を取り出します。



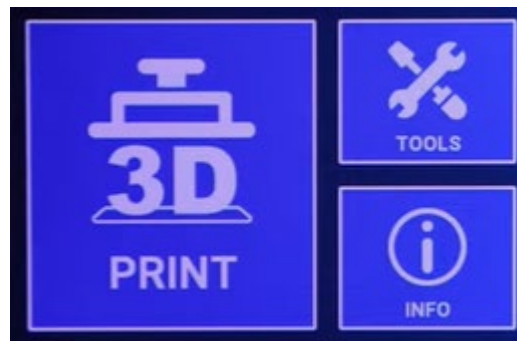
② カバーを外し中の緩衝材、アクセサリボックスを取り出します。



③ レジンVATとLCDパネルの保護フィルムを剥がします。



④ ACアダプタを接続し、電源コンセントに差します。

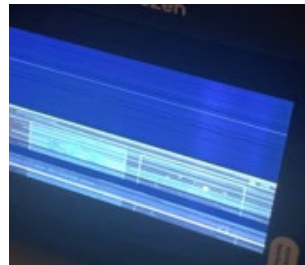


⑤ 電源スイッチをオンにし、言語設定等を実施します。

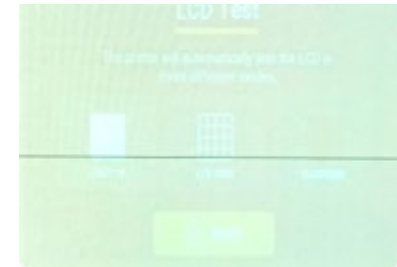
※ 以下のような症状が生じていた場合は、作業を中止してお問い合わせフォームからお問い合わせください



画面が点滅している



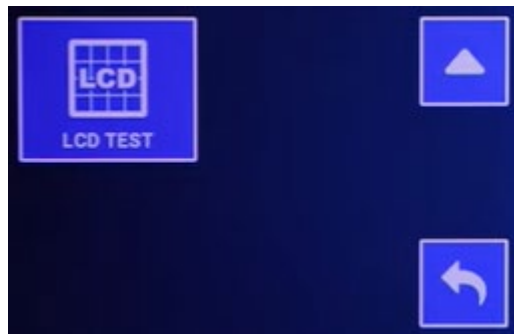
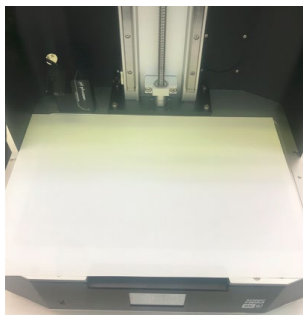
画面に線が入っている



画面がホワイトアウトまたはブラックアウトしている

Step2.

LCDテスト



- ① LCDパネル上にA3紙を置きます。
※保護メガネを着用してください。

- ② LCDテストを実行します。



- ③ 光っている個所に欠け等がないこと、黒い部分で光が透過している点が見えないことを確認します。

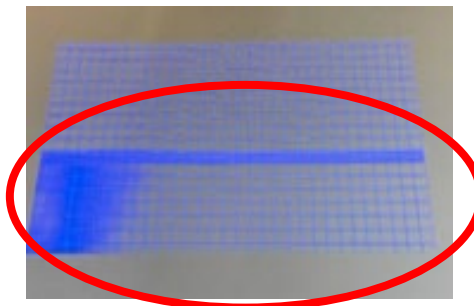
※ 以下のような症状が生じていた場合は、作業を中止してお問い合わせフォームからお問い合わせください

点灯



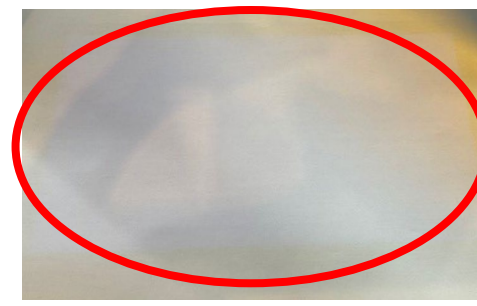
黒点やスジが生じている

LCDグリッド



マス目が一部埋まってしまっている

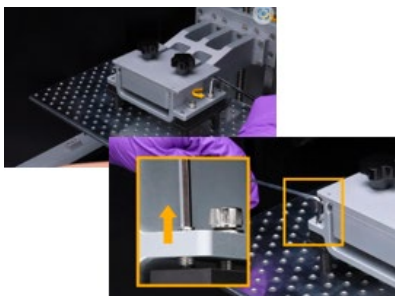
ブラックエンド



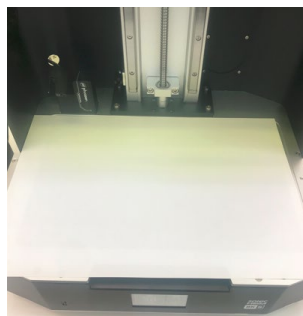
光が漏れている

Step3.

水平調整



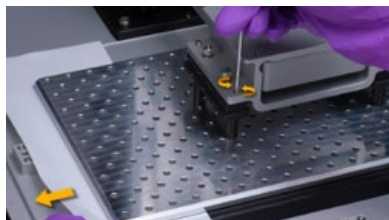
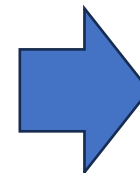
- ① プラットフォームを取り付け、プラットフォームのネジを緩めます。



- ② LCDパネル上にA3紙を1枚置きます。



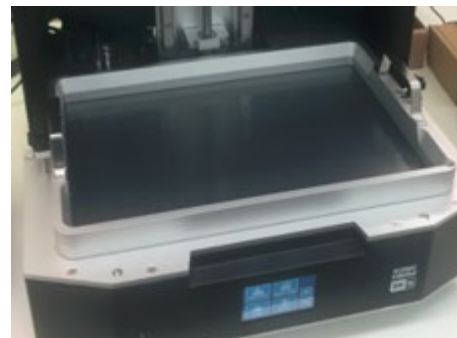
- ③ Z軸調整を実行します。



- ④ プラットフォームを軽く抑えつつ、プラットフォームのネジを締めます。



- ⑤ プラットフォームを上昇させ、A3紙を取り除きます。



- ⑥ レジンVATを取り付けます。

Step4.

レジン注入



- ① レジンボトルを良く振り、中を攪拌します。



- ② レジンをレジンVAT内のMAX線を超えない様注意して注ぎます。



- ③ 機器カバーを閉めます。