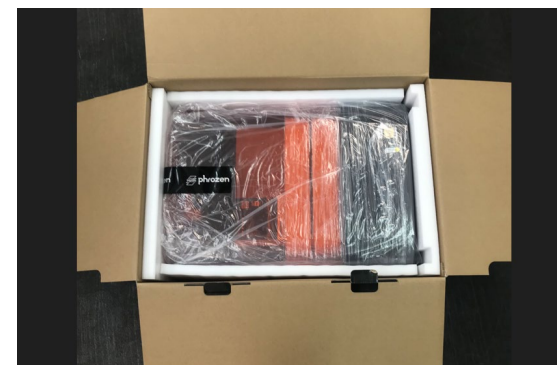


※ レジンをレジンVATに注がれますと、機器の交換を受け付けることが出来なくなります。あらかじめご留意いただいた上で作業をすすめてください。

本体納品時の梱包状態



*レジンは本体に含まれません。

セットアップの流れ

Step1.

開梱～設置



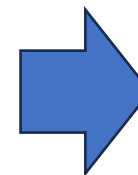
① 本体を取り出します。



② カバーを外し中の緩衝材、アクセサリーボックスを取り出します。



③ レジンVATとLCDパネルの保護フィルムを剥がし、ファンを取り付けます。

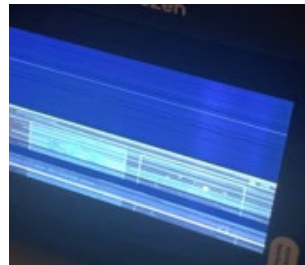


④ ACアダプタを接続し、電源コンセントに差し込み電源スイッチをオンにします。

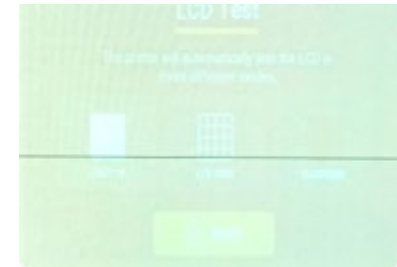
※ 以下のような症状が生じていた場合は、作業を中止してお問い合わせフォームからお問い合わせください



画面が点滅している



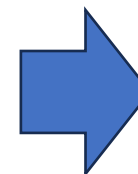
画面に線が入っている



画面がホワイトアウトまたはブラックアウトしている

Step2.

LCDテスト



- ① LCDパネル上にA4紙を置きます。
※保護メガネを着用してください。

- ② LCDテストを実行します。



- ③ 光っている個所に欠け等がないことを確認します。

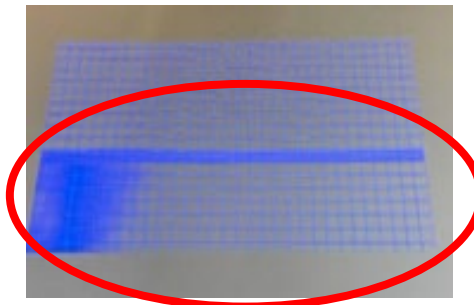
※ 以下のような症状が生じていた場合は、作業を中止してお問い合わせフォームからお問い合わせください

点灯



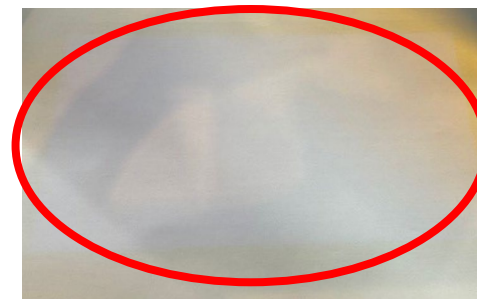
黒点やスジが生じている

LCDグリッド



マス目が一部埋まってしまっている

ブラックエンド



光が漏れている

Step3.

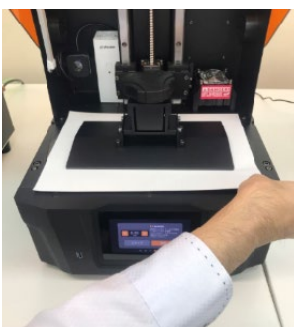
水平調整



- ① プラットフォームを取り付け、LCDパネル上にA4紙を1枚置きます。



- ② オートレベリング調整を実行します。



- ③ 四隅を軽く引張り、均等に圧がかかっているかを確認します。



- ④ プラットフォームを上昇させ、A4紙を取り除きます。



- ⑤ レジンVATを取り付けます。

Step4.

レジン注入



- ① レジンボトルを良く振り、中を攪拌します。



- ② レジンをレジンVAT内のMAX線を超えない様注意して注ぎます。



- ③ 機器カバーを閉めます。