

Mega 8KV2 再梱包手順

目次

▶ I 清掃・付属品取り外し

- ▶ 本体の清掃
- ▶ 付属品の取り外し

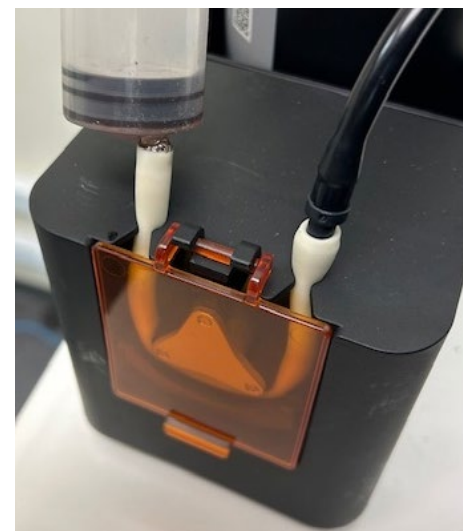
▶ II 梱包

- ▶ 緩衝材取り付け
- ▶ 箱詰め

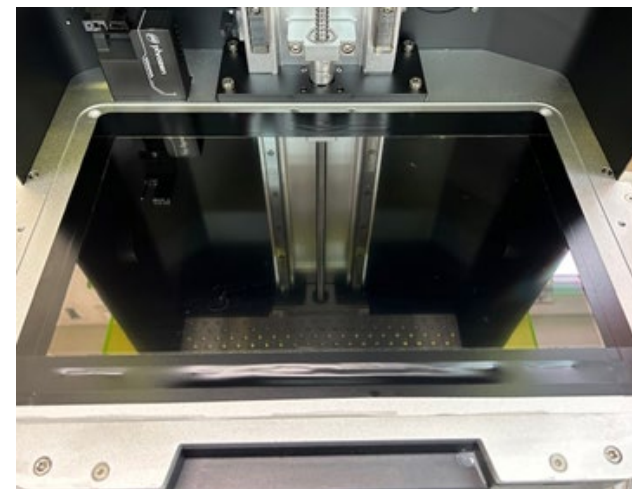
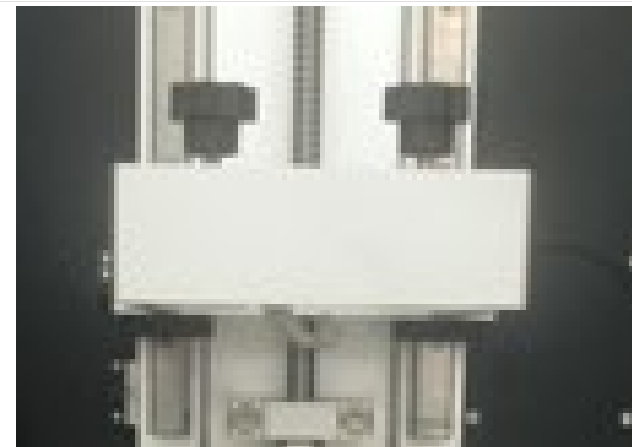
I 清掃・付属品取り外し

本体の清掃

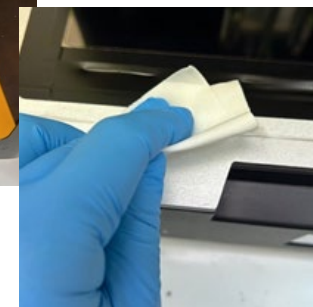
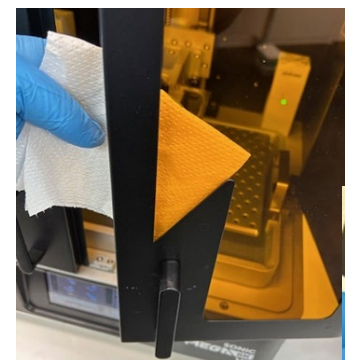
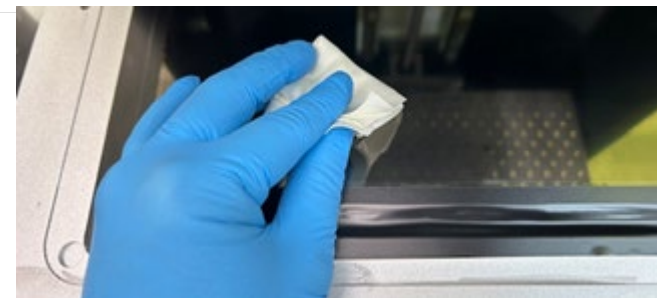
- * 作業前にレジンVATのレジンを抜いてください。
- ▶ レジンVATを取り付けた状態で、レジン充填機のチューブに洗浄液をシリンジ等を使用して通し、送液経路を洗浄します。
 - ※ レジンVATを取り外した状態で行いますと、LCDパネル上にレジンを含んだ洗浄液が付着する恐れがあります。
 - ※ シリンジからは緩やかに送液するようにしてください。勢いよく送液すると庫内にレジンを含んだ洗浄液が飛び散る恐れがあります。
 - ※ 洗浄液が飛び散った場合、速やかにふき取ってください。



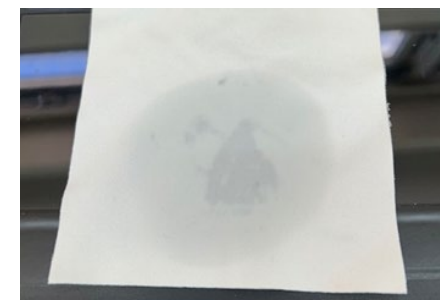
- ▶ レジンVAT、ビルディングプレートを取り外します。
- ▶ 取り外したレジンVAT、ビルディングプレートはしっかりと清掃してください。
- ▶ レジンVAT、ビルディングプレートは特段の指示の無い限り返送不要です。お手元で大切に保管してください。



- ▶ 機器を清掃します。
 - LCDパネル表面を擦らない様に注意してアルコール等で清掃します。
 - 機器に付着しているレジンをふき取ります。
 - 清掃は可能な限り実施してください。




※ LCDパネル、機器表面にてレジンが固まってしまっている場合、アルコールを染みこませたキッチンペーパーを被せ、しばらく放置します。塊が溶けたら、吸い取る様にレジンを除去してください。



付属品の取り外し

▶ “ツール” > “Z軸制御”に入ります。



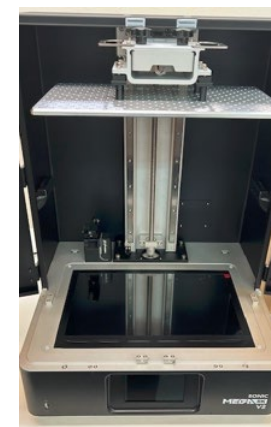
▶ “”を押して、Z軸を一番上まで上昇させます。

※ 動かない場合、一度“”を押してホームポジションへ移動してください。



▶ 電源をOFFにし、電源コードを取り外します。

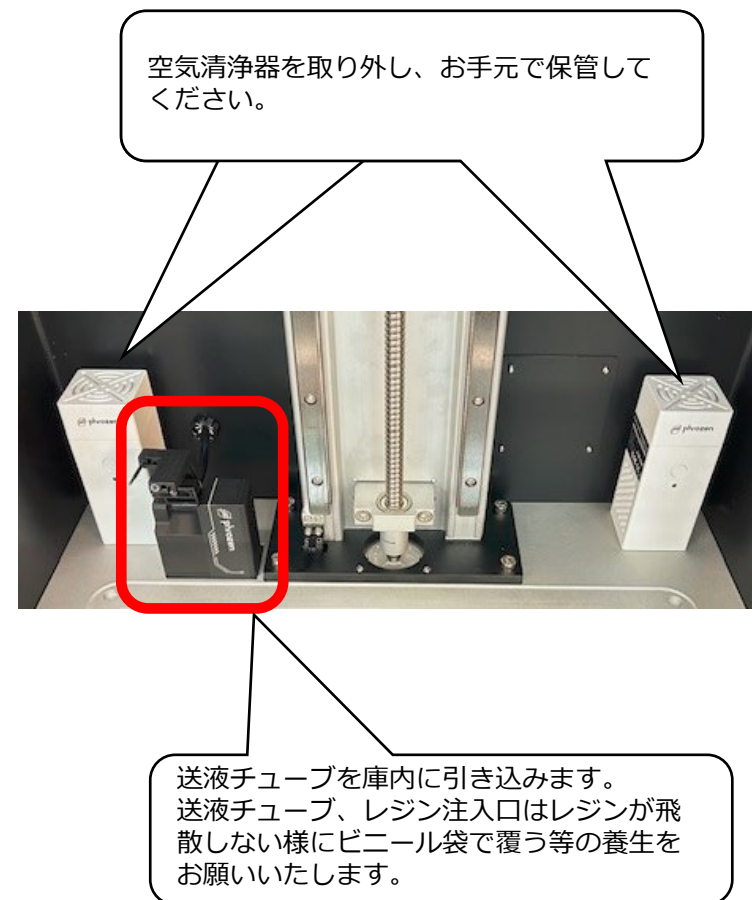
※ 電源コードは特段の指示の無い限り返送の必要はありません。お手元で大切に保管してください。



- ▶ 空気清浄器を取り外します。
 - 空気清浄器はお手元で大切に保管してください。

- ▶ Fill & Pumpユニットのレジンス送液チューブを庫内に引き込みます。

- ▶ 引き込んだチューブ、レジン注入口は小さなビニール袋などで覆う等、送液チューブ内に残った水分が庫内に飛散しない様に養生してください。



II 捆包

緩衝材取り付け

- ▶ 写真の様に緩衝材を取り付け、カバーを閉めてください。
- 修理返送時は特段の指定のない限り、ビルディングプレート、レジンVAT、Fill & Pumpユニット、空気清浄機、電源コード等付属品は挿入しないでください。
- しっかりと機器が清掃されていることを確認してください。
 - ※ 清掃は可能な限り実施してください。



ビルディングプレート、アクセサリボックス、Fill & Pumpユニット、空気清浄器、電源コードは不要です。がたつきが生じる場合、隙間に何らかの緩衝材を追加してください。

- ▶ ドアハンドルを外します。
 - 外したドアハンドルはお手元で大切に保管してください。

- ▶ 機器全体をラップで包みます。
 - 合うサイズのビニール袋があれば、そちらを被せても問題ありません。
 - ※ 特にドアは半開きになったり、がたつきの出ない様しっかりと閉め、固定するように実施してください。



箱詰め

- ▶ 機器を箱に入れます。
- 機器周囲に緩衝材を入れます。
 - ※ 機器は重量物です。注意して作業してください。
 - ※ 2名以上の作業を推奨します。



- ▶ 箱を閉じます。
- ▶ 重量がありますので、持ち手代わりにPPバンド、あるいは荷紐を掛けていただくと助かります。



iguazu

The logo for 'iguazu' features the word in a bold, lowercase, sans-serif font. A thick blue horizontal bar is positioned above the text, starting from the left and extending past the end of the word, where it curves downwards into a blue arrowhead pointing to the right.